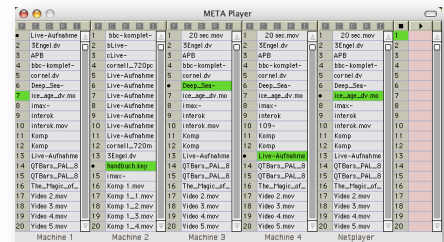
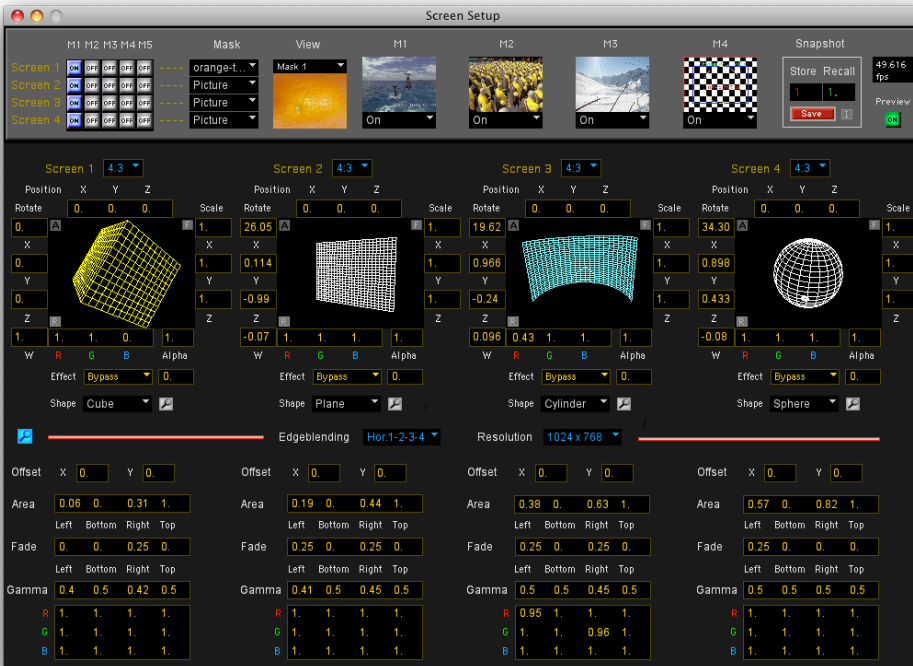


**Ansprechpartner:** Bernd Schönhaar

Tel: +49 (0) 30 51736766

Fax: +49 (0) 721 151372150

E-Mail: [info@apbtools.com](mailto:info@apbtools.com)



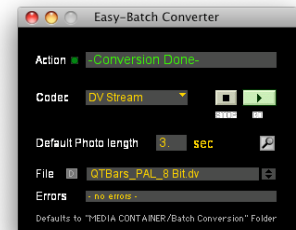
## TH-S VideoEngine3D

Mit der TH-S VideoEngine3D wird dem zunehmenden Bedarf an qualitativ hochwertiger und flexibler Video-Zuspielung im Bereich Theater, Ballett, Event, Show etc. Rechnung getragen. Die TH-S VideoEngine3D verfügt über 5 voneinander unabhängige „Video-Maschinen“ welche bis zu 999 Video-Clips (5x127 direkt über MIDI adressierbar) über eine intuitive Playlisten-Verwaltung („META Player“) per drag&drop einfach handhabbar machen. In vier „Video-Maschinen“ können jeweils zwei A-B Player unabhängig voneinander gestartet und überblendet werden. Die fünfte Maschine dient zum Ausspiel im Studio, kann aber ebenfalls als Zuspielmaschine genutzt werden. Bei jedem Video-Clip können individuell die Start-/Stop-/Loopzeiten sowie verschiedene Autocue-Modi definiert werden. Zusätzlich können 4 analoge Live SD-Video Signale, beliebige Bilder sowie direkt erstellte Masken zugemischt oder als Compositing Quelle genutzt werden. Für die vier Full HD Ausspielwege stehen zur Zeit 18 Filter-Effekte sowie 26 Compositing-Effekte inklusive RGB Coloring in Echtzeit zur Verfügung (erweiterbare PlugIn Struktur). Alle Player und Live Signale können via integrierter Video Matrix über beliebige Ausgänge ausgespielt werden. 3D Bildposition/-skalierung, Warping und Edgeblending sowie alle Effektparameter können als Snapshot abgespeichert und abgerufen werden, was eine extrem schnelle Änderung kompletter Zuspielsituationen während einer Show ermöglicht.

### BENÖTIGTE HARDWARE:

**MACPRO 8-CORE, MIND. 4 GBYTE RAM, VIDEO-DISK ODER RAID, MIND. 2X NVIDIA GEFORCE 8800+1X ATI XT2600 ODER BESSER (PCIe)**

Ab sofort lieferbar.



### Funtionsüberblick:

- 5 OpenGL Render Engines auf GPUs
- 9(!) Player mit 5 diskreten DVI outputs
- 26 RT Compositing Effekte (Full HD)
- 18 RT Filter Effekte (Full HD)
- Realtime RGB Picture Coloring
- Video Matrix / Quadscreen Projektion
- 3D Softedging / Masking / Warping
- 4 SD LiveVideo Eingänge (PAL/NTSC)
- Snapshot Recall aller Bildparameter
- Playlisten Organisation per drag&drop
- 3D Picture-in-Picture Funktion
- MIDI/USB/GPI/Ethernet Remote
- Unterstützung aller Quicktime Codecs
- Unterstützung von bis zu 8 integrierten Audio Kanälen im Film
- Integrierter Batch-Converter